



Previndai

Webinar - Roma 15 Giugno 2023

**La fiscalità dei contributi: tutto quello che devi sapere!**



# **La fiscalità dei contributi**

# IL MECCANISMO DELLA DEDUZIONE E I SUOI VANTAGGI

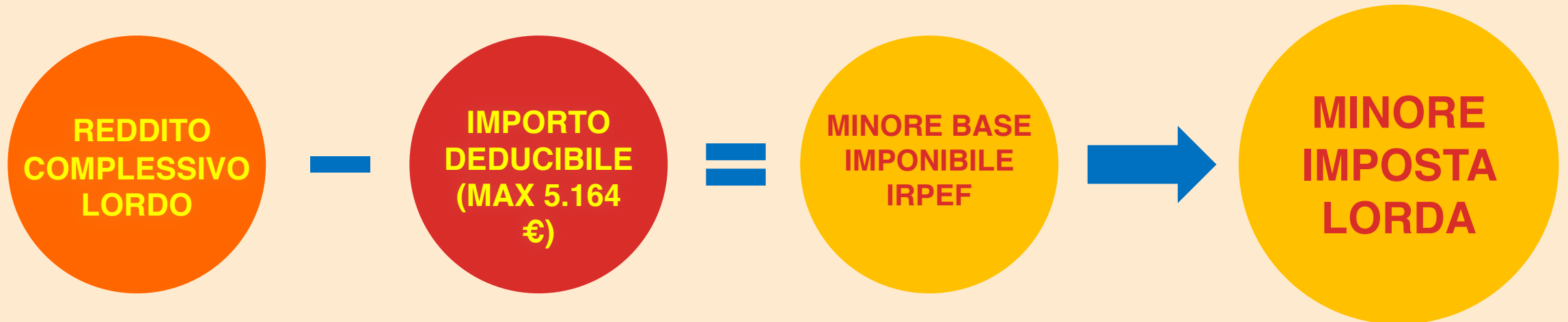
**COS'È  
LA  
DEDUCIBILITÀ  
FISCALE?**

Strumento fiscale che riduce il valore del reddito complessivo lordo, con l'effetto positivo di una minor base imponibile su cui applicare la fiscalità: i contributi versati abbattano, quindi, il reddito imponibile e danno origine ad un risparmio immediato sotto forma di minori imposte IRPEF

I contributi dedotti saranno poi tassati da Previdai con l'aliquota più conveniente prevista per le prestazioni di previdenza complementare

**LIMITE DI DEDUCIBILITÀ  
FISCALE:**

**€5.164**



# EXTRA DEDUCIBILITÀ FISCALE

## CHI NE PUÒ BENEFICIARE ?

- ✔ lavoratori con prima occupazione a decorrere dal 1° gennaio 2007
- ✔ contribuzione versata nei primi 5 anni di partecipazione al fondo pensione inferiore ad €25.822,85 (plafond annuo €5.164,57 per 5 anni)

Anno	Contributi annui	Deducibilità annua non utilizzata
1°	3.000,00	2.164,57
2°	3.200,00	1.964,57
3°	3.500,00	1.664,57
4°	4.000,00	1.164,57
5°	4.600,00	564,57
IMPORTO UTILIZZABILE DAL 6° AL 25° ANNO PER AUMENTARE IL PLAFOND DEDUCIBILE		<b>7.522,85</b>

A partire dal 6° anno di partecipazione e fino 20 anni successivi (quindi dal 6° al 25° anno), il lavoratore potrà dedurre un importo pari alla somma di €5.164,57 più la differenza - il cui importo non potrà comunque superare €2.582,29 annui - tra €25.822,85 e i contributi versati nei primi cinque anni

**€ 5.164,57**  
Plafond ordinario



**€ 2.582,29**  
Aumento massimo



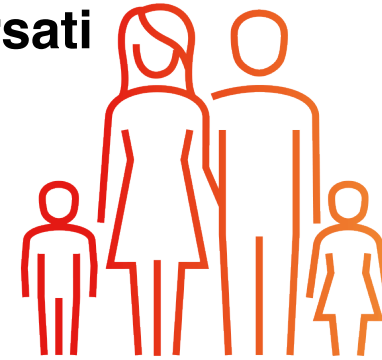
**€ 7.746,86**  
Plafond extra deducibilità

**MAGGIOR  
LIMITE DI  
DEDUCIBILITÀ  
FISCALE**

# FAMILIARI FISCALMENTE A CARICO: UN CASO SPECIALE DI DEDUCIBILITÀ

La deduzione spetta anche per i contributi versati  
in favore dei familiari fiscalmente a carico  
entro il limite complessivo di

**€5.164**



**A CHI  
SPETTA LA  
DEDUZIONE?**

- 1°** al familiare destinatario della contribuzione, nei limiti del suo eventuale reddito complessivo annuo, al lordo degli oneri deducibili:
  - non superiore a 2.840,51 euro
  - non superiore a 4.000 euro, nel caso di figli di età non superiore a 24 anni
- 2°** al dirigente cui il familiare è fiscalmente a carico e che ha sostenuto la spesa di previdenza complementare, solo per la parte non dedotta dal familiare



**I CONTRIBUTI VERSATI DAL FAMILIARE NON PIÙ A CARICO  
SONO DEDUCIBILI SOLO DAL SUO PROPRIO REDDITO**

# QUALI CONTRIBUTI SONO DEDUCIBILI?

## CONTRIBUTI VERSATI TRAMITE AZIENDA



- ✓ Contributi a carico dirigente/azienda
- ✓ Contributi aggiuntivi carico dirigente/azienda
- ✓ Welfare



**Il TFR non è deducibile**

## CONTRIBUTI VERSATI DIRETTAMENTE AL FONDO



- ✓ Contributi volontari dirigente
- ✓ Contributi versati da familiare fiscalmente a carico o nel suo interesse

# E SE I CONTRIBUTI SUPERANO IL LIMITE DI DEDUCIBILITÀ? I CONTRIBUTI NON DEDOTTI



La **deducibilità** spetta nel  
limite posto in via generale, di

**€ 5.164**



I contributi versati oltre il limite sono  
**contributi non dedotti**  
in quanto tassati alla fonte

Contributi versati	Contributi dedotti	Contributi non dedotti
€10.000	€5.164,57	€4.835,43

**COSA  
FARE?**

Evitare che i contributi non dedotti, già tassati, subiscano anche la tassazione in fase di erogazione della prestazione. Come farlo?

**Presentando a Previdai la dichiarazione annuale dei contributi non dedotti!**

# DOVE REPERIRE IL DATO DEI CONTRIBUTI NON DEDOTTI?

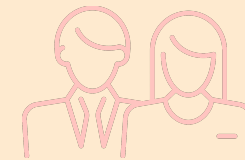
## CONTRIBUTI VERSATI TRAMITE AZIENDA



**CERTIFICAZIONE  
UNICA (CU)**

L'azienda, in qualità di sostituto d'imposta, opera la deduzione nel rispetto del limite di deducibilità fiscale e certifica nella CU l'ammontare dei contributi non dedotti

## CONTRIBUTI VERSATI DIRETTAMENTE AL FONDO



**RICEVUTE DI  
VERSAMENTO DEI  
CONTRIBUTI  
+  
CERTIFICAZIONE  
PREVINDAI  
CONTRIBUTI  
VERSATI**

La deduzione dei contributi volontari avviene in sede di dichiarazione annuale dei redditi.  
È cura dell'interessato, quindi, determinare l'importo non dedotto sulle base delle eventuali deduzioni operate o da operare tramite i modelli 730/REDDITI




# COME DICHIARARE I CONTRIBUTI NON DEDOTTI

## AREA RISERVATA

### MENÙ VERSAMENTO > FUNZIONE CONTRIBUTI NON DEDOTTI

- ✓ compilare on line la dichiarazione
- ✓ ottenere il pdf (modulo 059)
- ✓ inviare il pdf firmato tramite upload

 **Previndai**  
Iscritto all'Albo dei Fondi Pensione  
con il numero 1417

Mod. 059 (ca)

Trasmettere via mail a [contributi@previndai.it](mailto:contributi@previndai.it)

### DICHIARAZIONE CONTRIBUTI NON DEDOTTI

Io sottoscritto		
Cognome	Nome	Posizione PREVINDAI
Codice Fiscale	EMAIL	

al sensi dell'art.8 comma 4<sup>o</sup> del D.Lgs. 252/2005 e sotto la mia responsabilità, con riferimento ai contributi complessivamente versati<sup>1</sup> al Fondo per la mia posizione previdenziale per il \_\_\_\_\_, anno nel quale ho avuto residenza fiscale in Italia,

**DICHIARO**

che l'importo di \_\_\_\_\_ Euro \_\_\_\_\_ non è stato/non sarà portato in deduzione in sede della mia dichiarazione dei redditi.

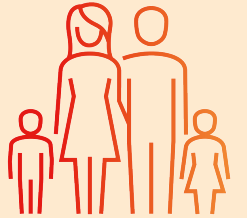
Rendo la presente dichiarazione affinché detto importo venga esentato da ritenute nella fase di erogazione della prestazione, come previsto dalla normativa vigente.

\_\_\_\_\_(luogo) \_\_\_\_\_(data) \_\_\_\_\_(Firma)

**I contributi versati a favore di familiari fiscalmente a carico non devono essere considerati ai fini della presente dichiarazione. Spetta al familiare interessato presentare separata dichiarazione, con lo specifico modulo predisposto per tale categoria di iscritti.**

<sup>1</sup> «(...) Per la parte dei contributi versati che non hanno fruito della deduzione, compresi quelli eccedenti il suddetto ammontare, il contribuente comunica alla forma pensionistica complementare, entro il 31 dicembre dell'anno successivo a quello in cui è stato effettuato il versamento, ovvero, se antecedente, alla data in cui sorge il diritto alla prestazione, l'importo non dedotto o che non sarà dedotto nella dichiarazione del reddito».

<sup>2</sup> Per contributi a carico azienda e dirigente, anche aggiuntivi (escluso il TFR) versati nell'anno si intendono, di norma, quelli di competenza dell'anno oggetto di dichiarazione, considerati in busta paga nello stesso periodo anche se in parte corrisposti al Fondo - per effetto del differimento del versamento della competenza del quarto trimestre - al 20 gennaio dell'anno successivo. Devono essere considerati anche gli eventuali versamenti volontari; in questo caso occorre fare riferimento a quelli il cui accredito a Previndai sia avvenuto nell'anno oggetto di dichiarazione.



Anche i familiari  
fiscalmente a carico  
hanno a disposizione la  
funzione web «Contributi  
non dedotti» nella loro  
area riservata!

# FOCUS SU PREMIO DI RISULTATO AGEVOLATO



IL PREMIO DI RISULTATO CONVERTITO IN CONTRIBUTO A PREVIDENZA  
COMPLEMENTARE HA UN REGIME FISCALE DI FAVORE SU UN IMPORTO  
MASSIMO DI €3.000

**E' ESENTE DA  
FISCALITA'**

✓ **REDDITO ANNO PRECEDENTE MAX €80.000**

✓ **ACCORDO AZIENDALE  
LEGATO AD INCREMENTI DI PRODUTTIVITÀ,  
QUALITÀ, EFFICIENZA, INNOVAZIONE,  
MISURABILI E VERIFICABILI**

**Non rientra nel reddito di  
lavoro dipendente,  
anche se supera il plafond di  
deducibilità di €5.164**

**Non viene tassato in fase di prestazione**

se è stata presentata la dichiarazione dei contributi  
sostitutivi del premio di  
risultato

## CONTRIBUTO WELFARE



Non è collegato  
ad un  
incremento della  
produttività  
definito in un  
accordo ad hoc

Concorre  
alla formazione  
del reddito  
da lavoro  
dipendente

Convertito in contributo  
a fondo pensione,  
è soggetto alle ordinarie  
regole in tema  
di deducibilità fiscale

# CONTRIBUTO DA PREMIO DI RISULTATO AGEVOLATO VS WELFARE



## CONTRIBUTO SOSTITUTIVO PREMIO DI RISULTATO AGEVOLATO

- ✓ ESCLUSO DAL REDDITO da lavoro dipendente anche oltre il plafond di deducibilità di 5164,57 euro
- ✓ ESENTE DA IMPOSIZIONE FISCALE anche in fase di liquidazione di ogni tipologia di prestazione richiesta dall'iscritto, previa dichiarazione contributi sostitutivi premio di risultato

VS



## CONTRIBUTO WELFARE

- ✓ DEDUCIBILE ENTRO IL PLAFOND DI 5164,57
- ✓ SE DEDOTTO, TASSATO IN FASE DI LIQUIDAZIONE DELLE PRESTAZIONI secondo le aliquote previste dalla normativa in base alla tipologia di prestazione richiesta dall'iscritto
- ✓ SE NON DEDOTTO, esente da imposizione fiscale in fase di liquidazione della prestazione, previa dichiarazione contributi non dedotti

**La fiscalità dei contributi: tutto quello che devi sapere!**

**Grazie per il vostro tempo!**



FINE